

Prüfung von pulverbeschichteten Glasscheiben im Schnelltestverfahren

Kunde:

PGM

Preusser-Glas-Manufaktur GmbH

Herrn Thomas Preußner

Doppheide 89

49084 Osnabrück

Prüfvorgang:

- a) Die Scheiben werden für den Schnelltest in die jeweilige Größe zugeschnitten
- b) Kennzeichnung der Proben
- c) Anbringen des Gitterschnittes an vier Seiten und in der Mitte. Prüfung nach ISO 2409:1992 vor und nach dem Schnelltest. Die Gitterschnittprüfung ist ein Abreißtest mit Spezialtesaband. Die Gitterschnittlinien haben einen 2mm Abstand.
- d) Parallelschnitt= Einritzen mit einem Ritzstichel zwecks Prüfung einer Unterwanderung in mm.

Legende:

U = Unterwanderung in mm

GT= Gitterschnitt nach ISO 2409:1992 von 1-5

SG= Silbergrau

W = Weiß

Schnelltest: Ansatz in einem speziellen Gemisch aus:

Natriumperborat, Kaliumcarbonat und Tafelsalz

zusammen auf 1L dest. H₂O 72H bei 50°C im Trockenschrank

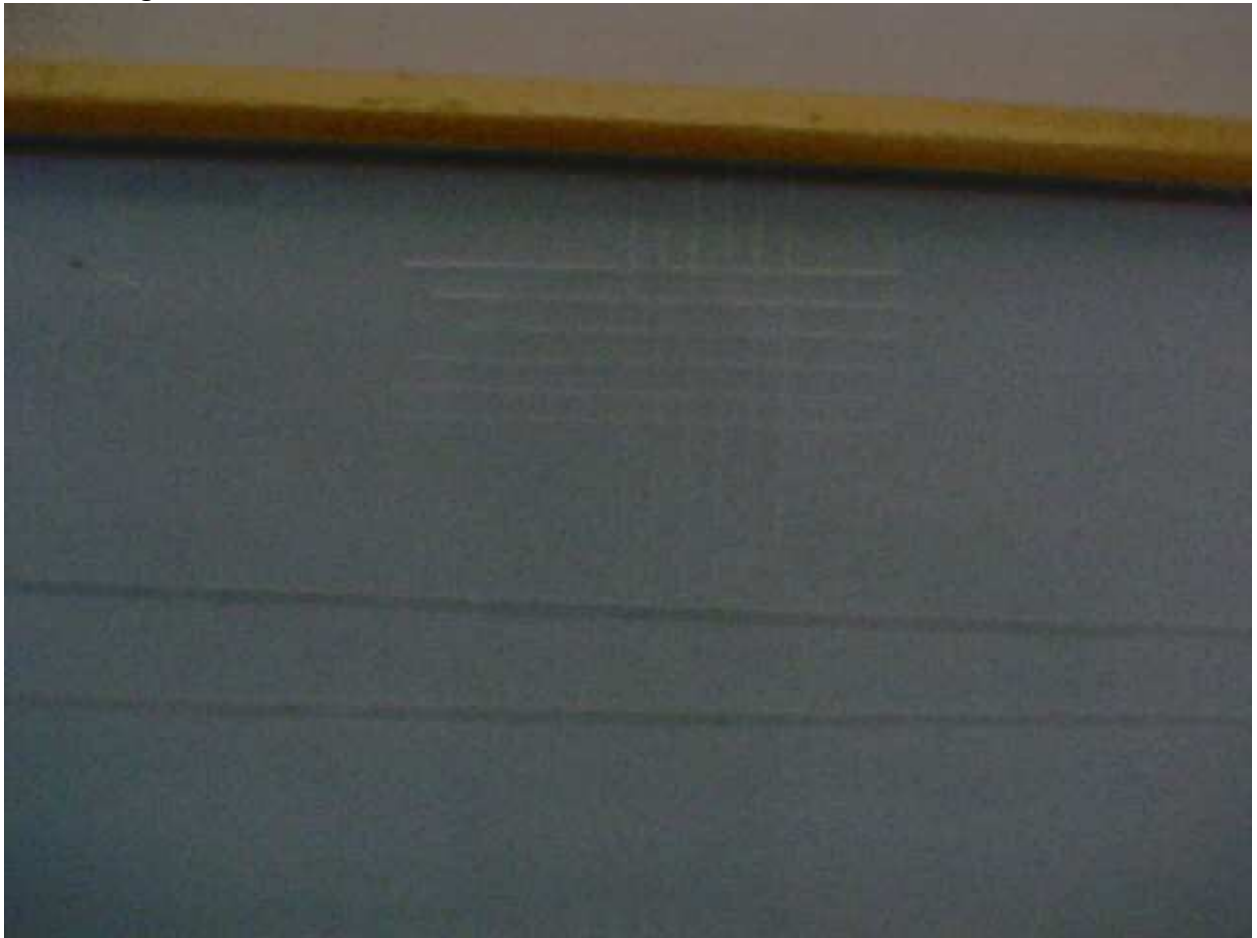
Prüfer: Hans Kraußner

Prüfergebnis:

<u>Probe</u>	Vor dem Schnelltest		nach dem Schnelltest	
	<u>Unterwanderung</u>	<u>Gitterschnitt</u>	<u>Unterwanderung</u>	<u>Gitterschnitt</u>
1HTransparent	0mm	GT 0	0,2mm	GT 0
1 H Weiß beschriftet	0mm	GT 0	0mm	GT 0
1H weiß unbeschriftet	0mm	GT 0	0mm	GT 0
2 H SG	0mm	GT 0	0mm	GT 0
3 H Blau	0mm	GT 0	0mm	GT 0
4 H rot	0mm	GT 0	0mm	GT 0
7 H schwarz	0mm	GT 0	0mm	GT 0
8H weiß matt	0mm	GT 0	0mm	GT 0

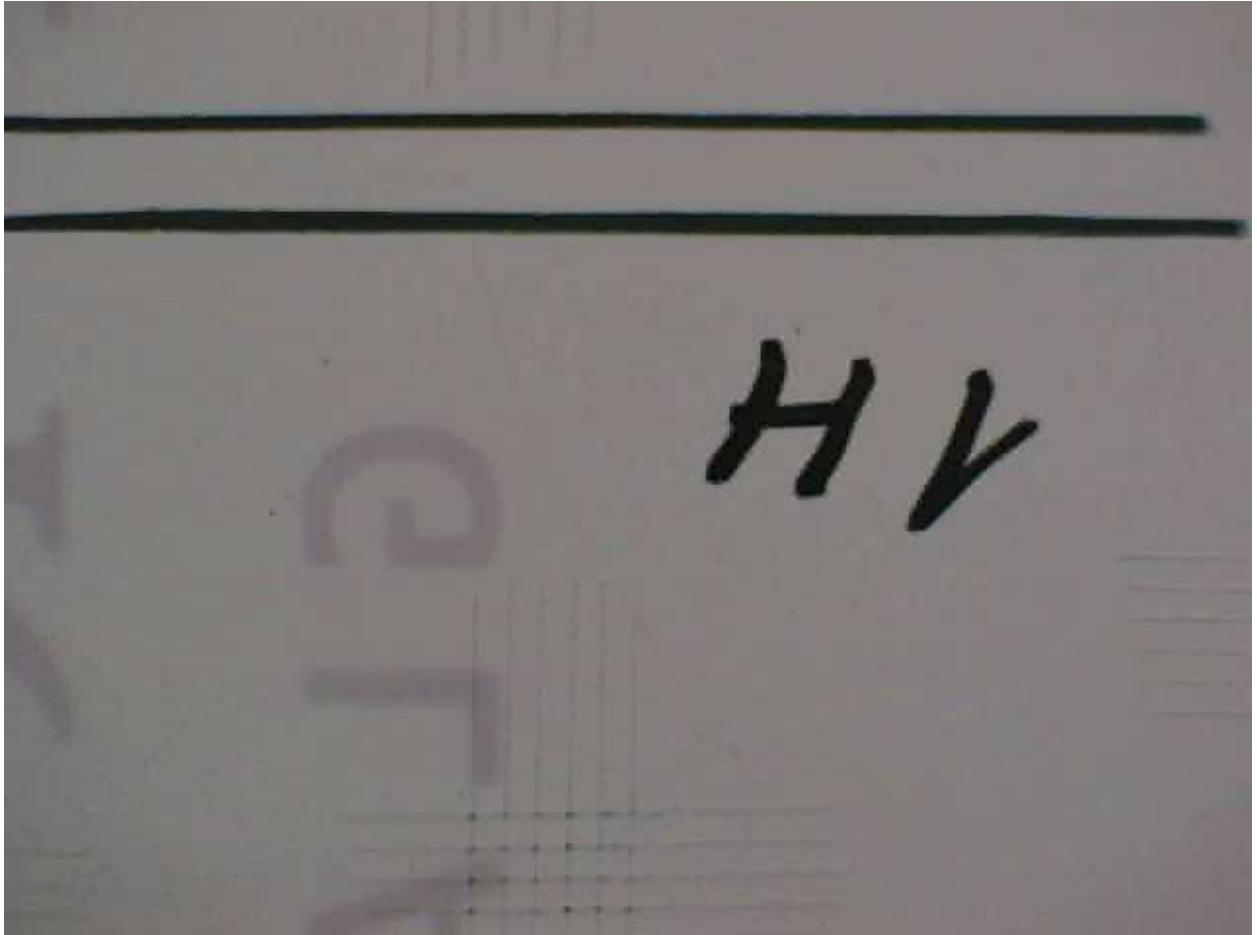
Abbildungen:

Bemerkungen: siehe Tabelle



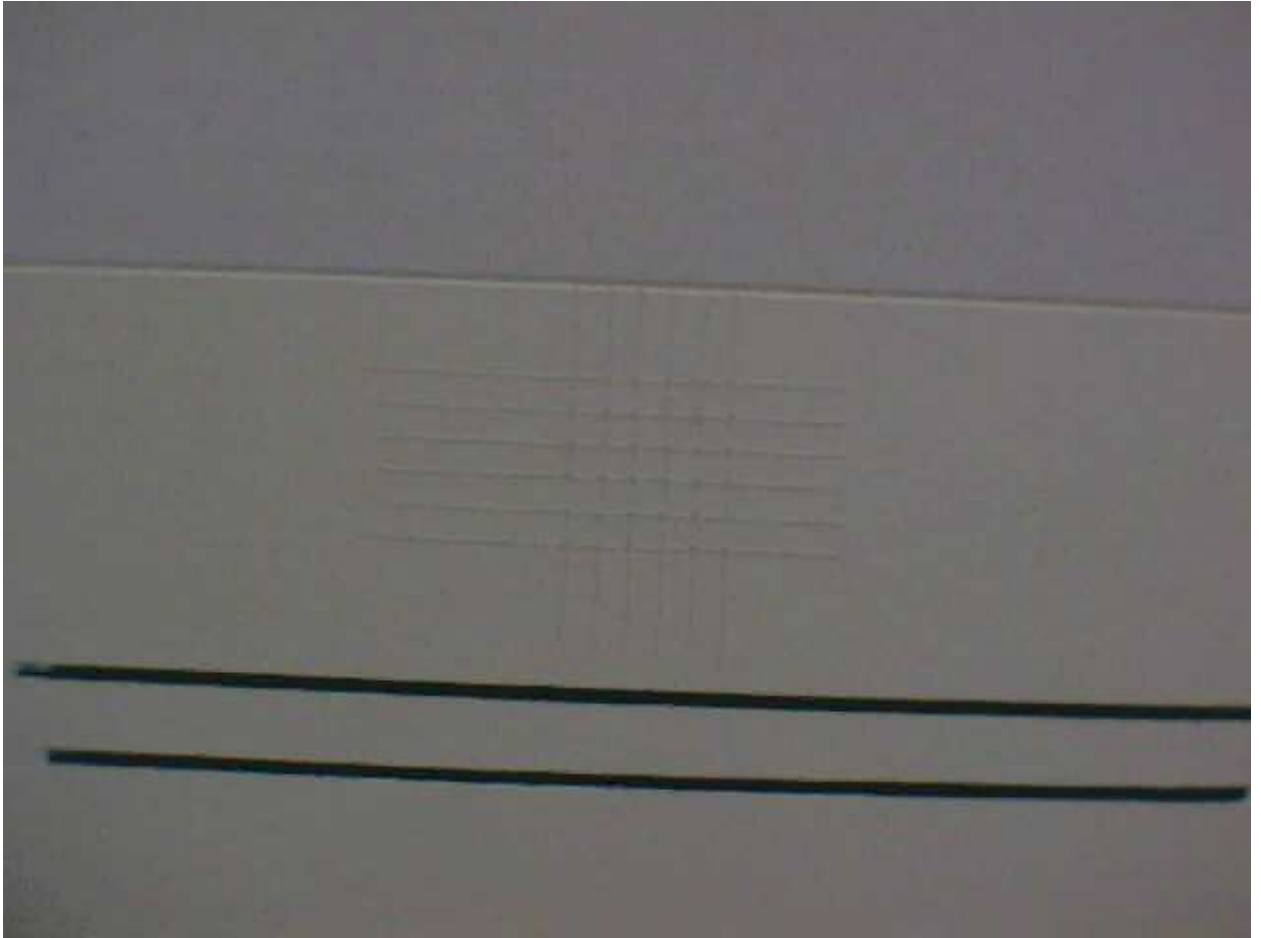
1 H transparent

Bemerkung: Beschriftung gleich Preußeraufdruck - Transferdruck



1 H weiß beschriftet

Bemerkung: siehe Tabelle



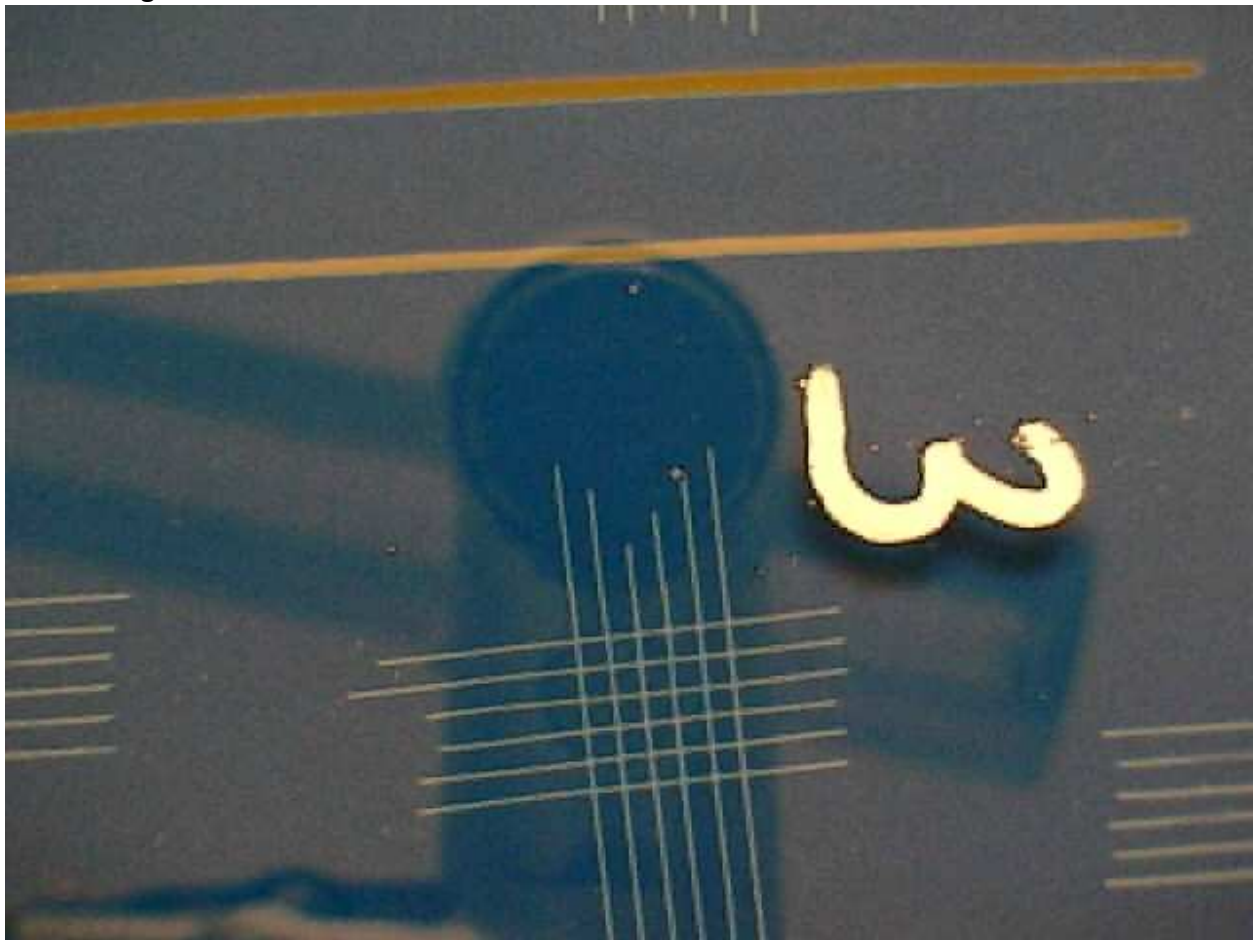
1 H weiß unbeschriftet

Bemerkungen: Pulver gleich silbergrau (SG)



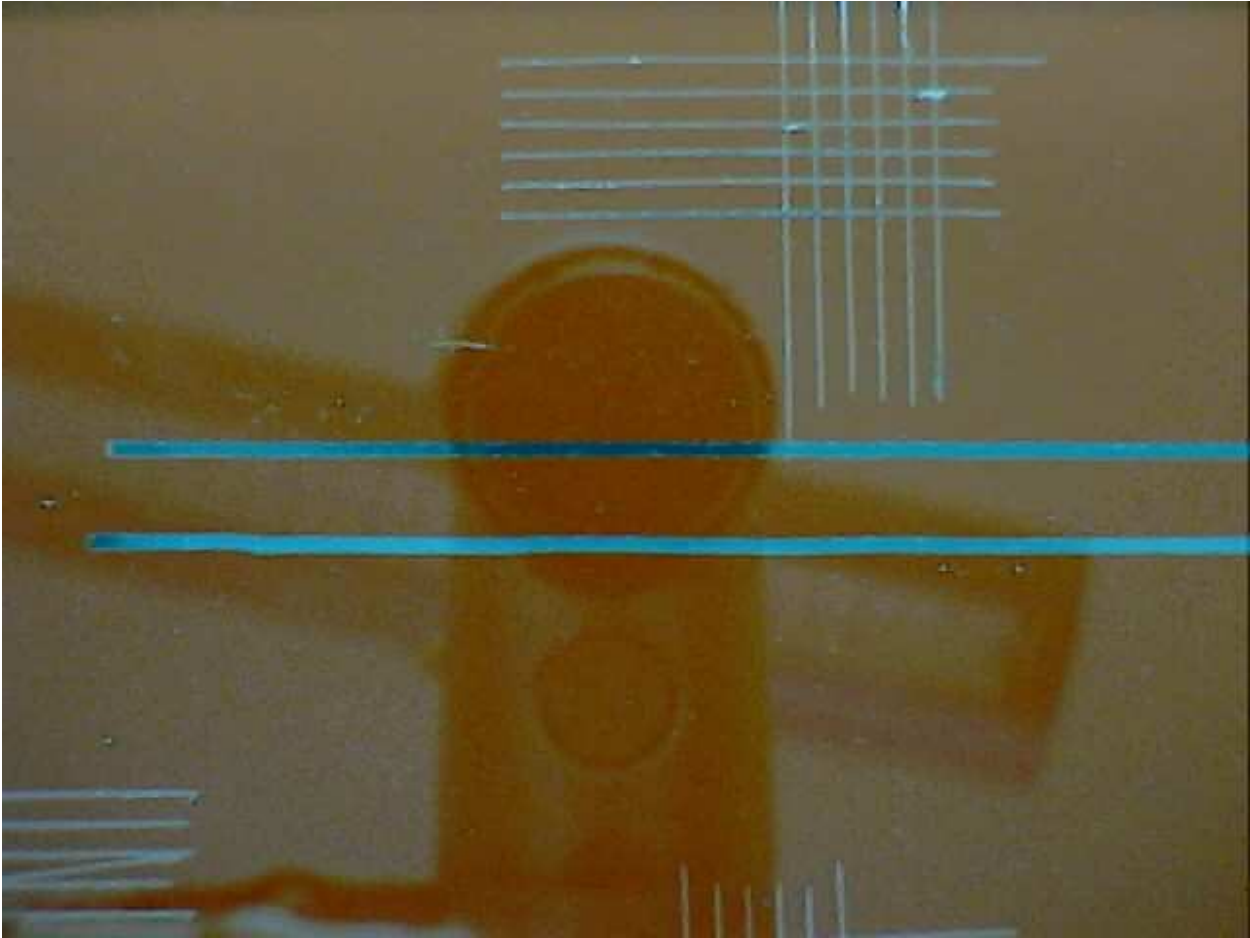
2 H SG

Bemerkung: siehe Tabelle



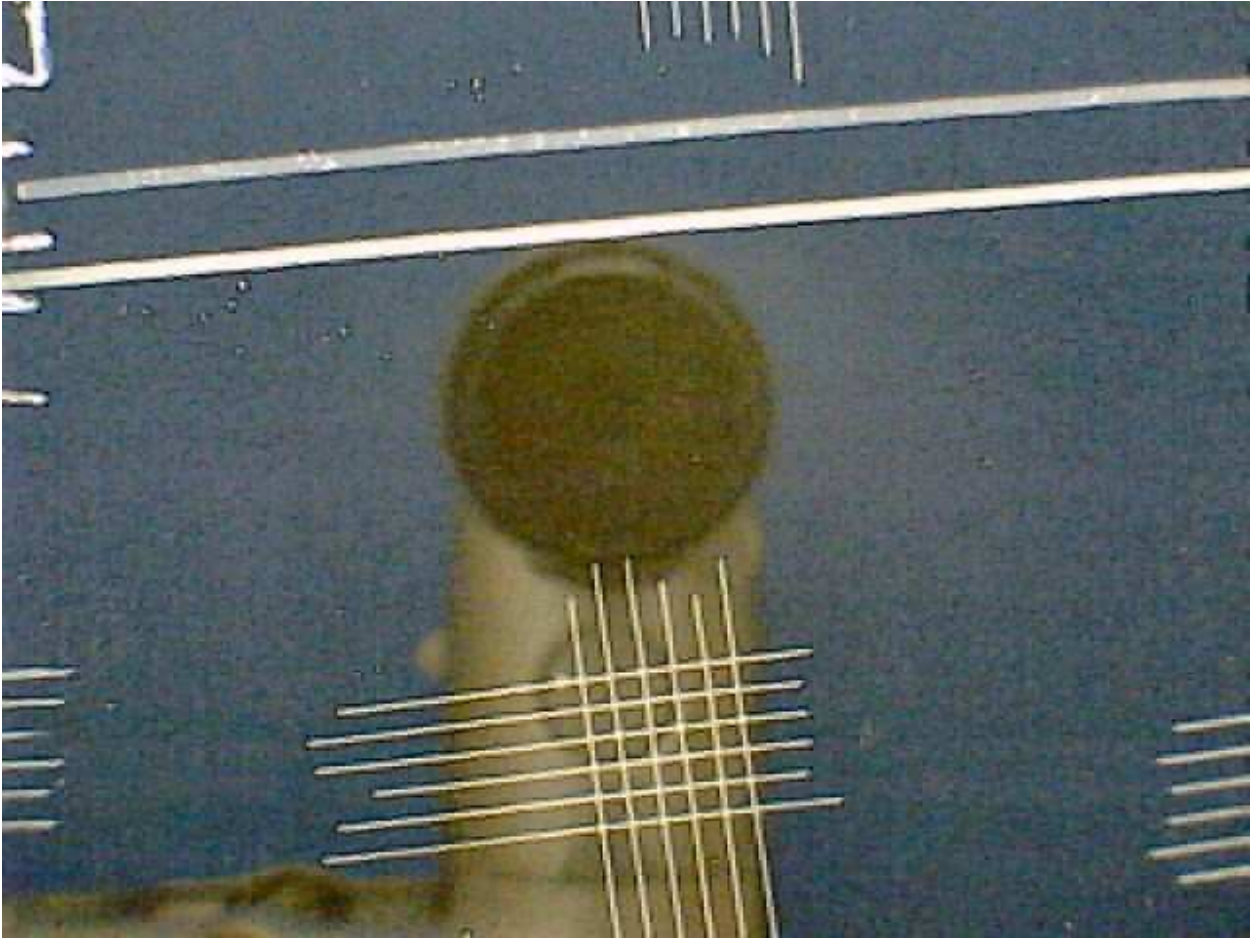
3 H blau

Bemerkung: siehe Tabelle



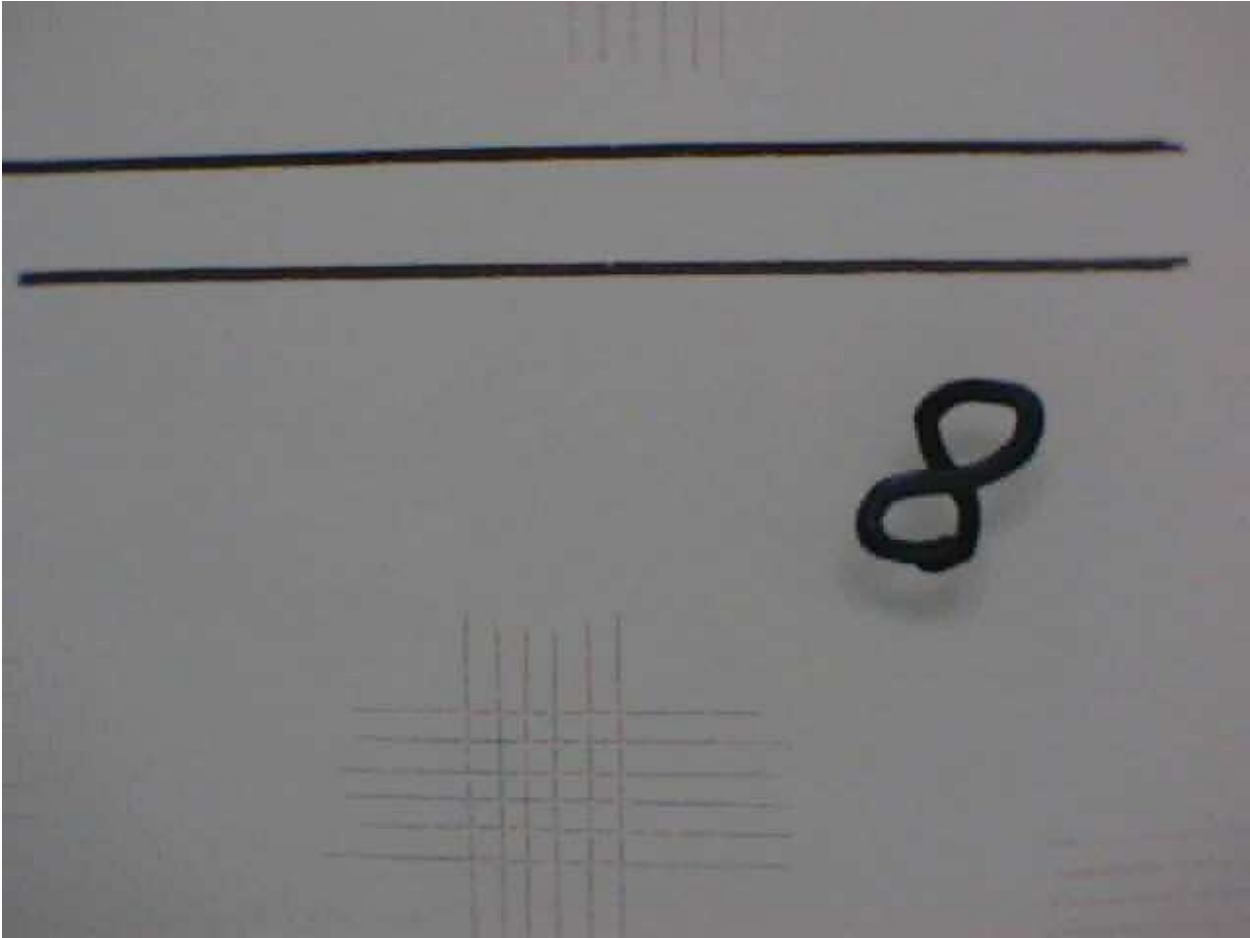
4 H rot

Bemerkung: siehe Tabelle



7 H schwarz

Bemerkung: siehe Tabelle



8 H weiß matt